

Enquête premier emploi



PsyInsight

PROMOTION 2022

Avril 2024

Sommaire

1

Présentation de l'échantillon

2

Un.e Psychopraticien.ne type

3

Enseignement et formation

4

La recherche de poste

5

Le(s) poste(s) actuels

6

Le(s) poste(s) occupé(s)

7

Analyses inter-années

Présentation de l'échantillon

Comment se sont déroulés les entretiens ?

Les entretiens des membres de la promotion 2022 ont été réalisés en avril 2024, 20 mois après l'obtention de leur diplôme.

Parmi eux **89** diplômés acceptent de nous répondre, ce qui correspond à un taux de réponses de **53%**.

La majorité de cet échantillon est composée de femmes : elles forment **85%** de l'échantillon, contre **15%** d'hommes.

De plus, ils sont **74%** à avoir étudié au campus de Paris, et **26%** au campus de Lyon.

Enfin, **90%** de cet échantillon a choisi la spécialité Clinique et **10%** s'est orienté vers les spécialité RH.

Genre des participants

76 femmes pour 13 hommes



Campus des participants

66 à Paris pour 23 à Lyon



Spécialité : clinique ou RH ?

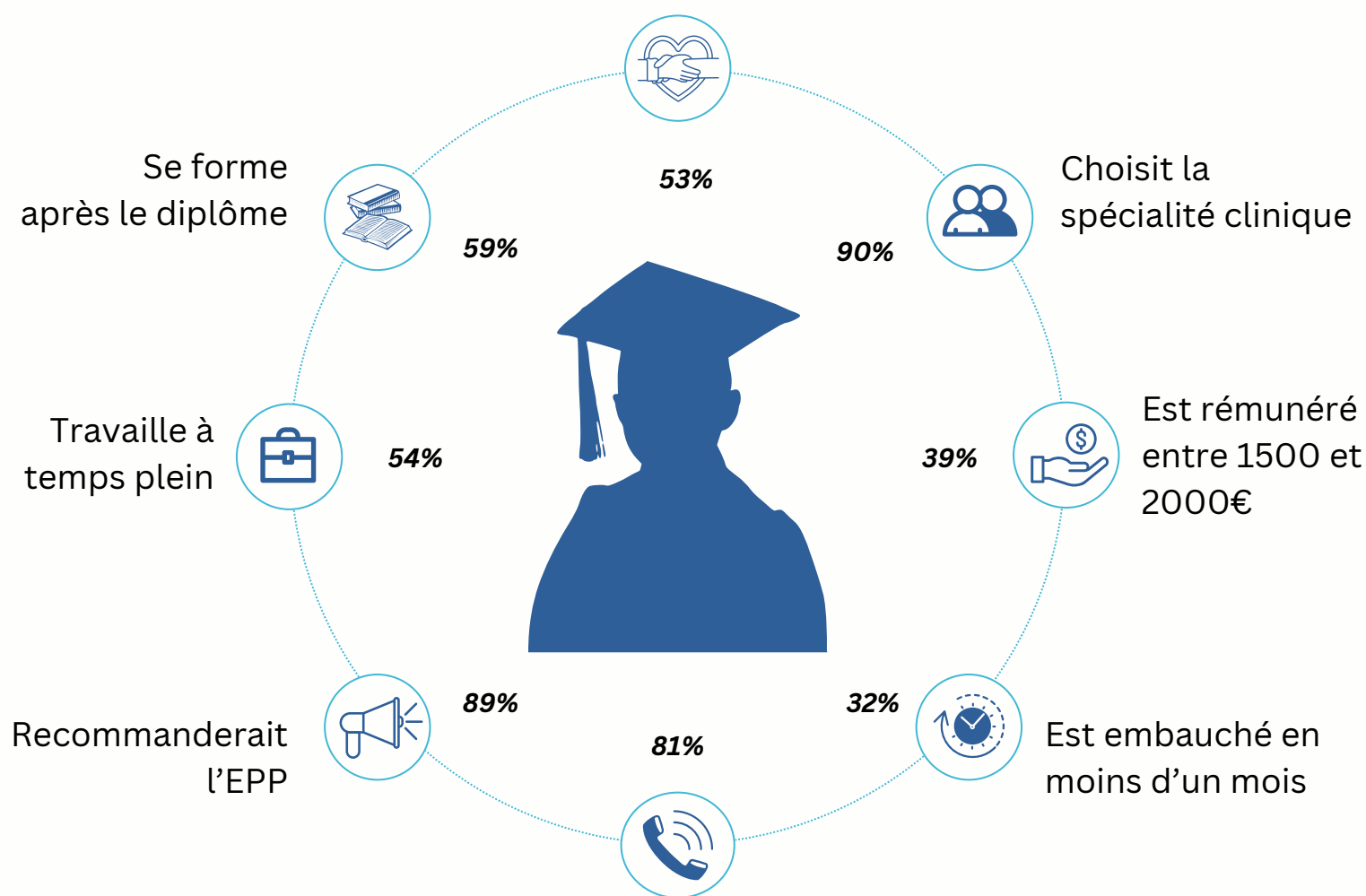
80 spécialités Clinique pour 9 spécialités RH



Un.e psychopraticien.ne type

Quelle vision d'ensemble nous donnent les réponses des diplômés de la promotion 2022 ?

S'investit au sein d'une association
lors de son parcours à l'EPP



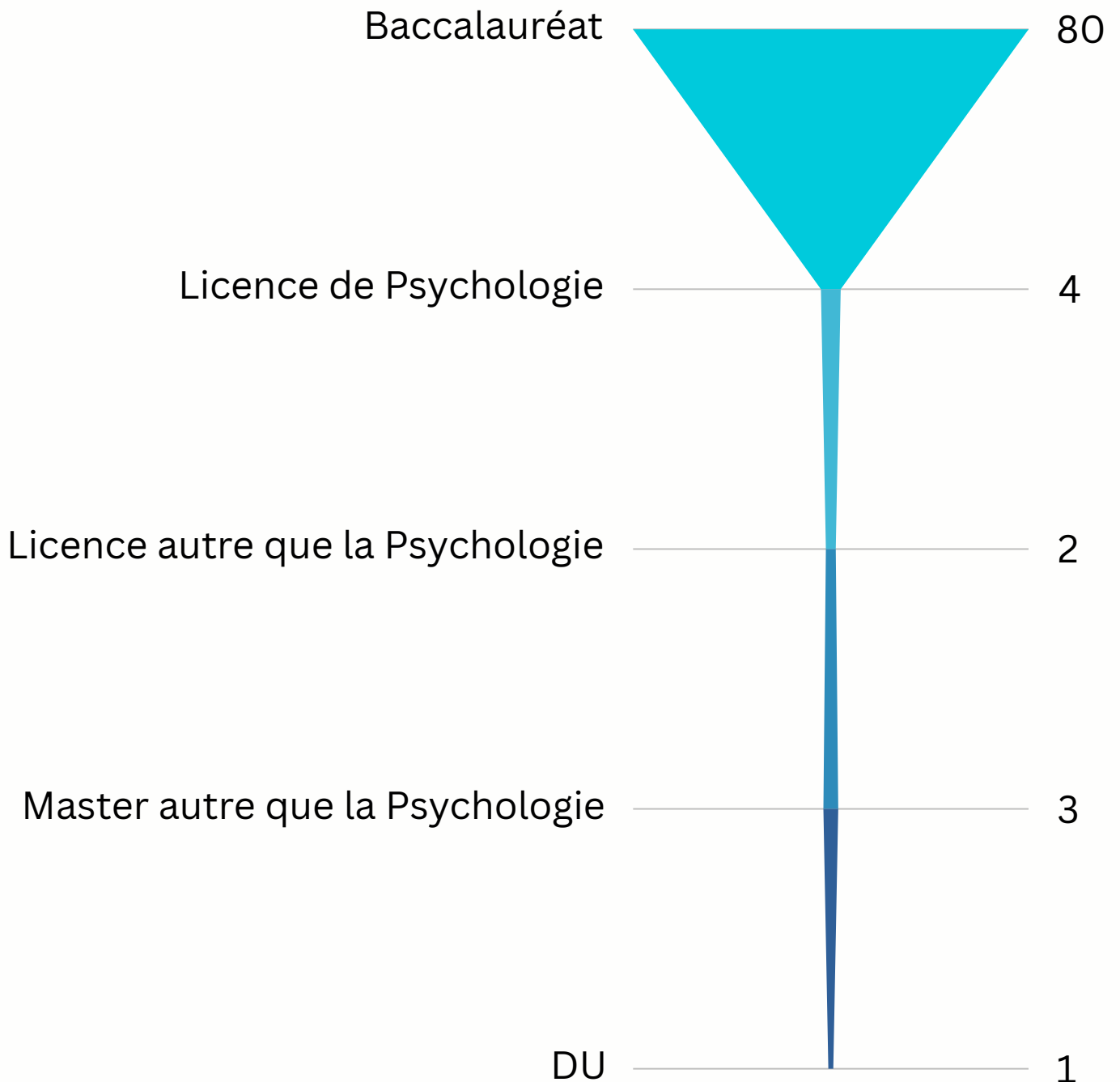
Accepte d'être recontacté.e par un.e étudiant.e
dans le cadre d'une recherche d'emploi

Un chiffre-clé

Le taux d'insertion pondéré est de 98%

Enseignement et formation

Quel est le dernier diplôme obtenu par les élèves avant d'entrer à l'EPP ?



Quels retours sur l'enseignement dispensé par l'EPP ?

Réponses à la question :

“Quels retours feriez-vous sur l'enseignement qui vous a été dispensé à l'EPP ?”

Clinique

- Valence positive : 51.25 %
- Valence neutre ou ambivalente : 47.5%
- Valence négative : 1.25%

RH

- Valence positive : 66.67 %
- Valence neutre ou ambivalente : 33.33%
- Valence négative : 0%

Les points positifs relevés sont :

- Les professeurs : experts, à l'écoute, intéressants, accessibles...
- L'articulation théorico-clinique : stages, pratique en cours
- La qualité de l'enseignement : complet, riche, utile

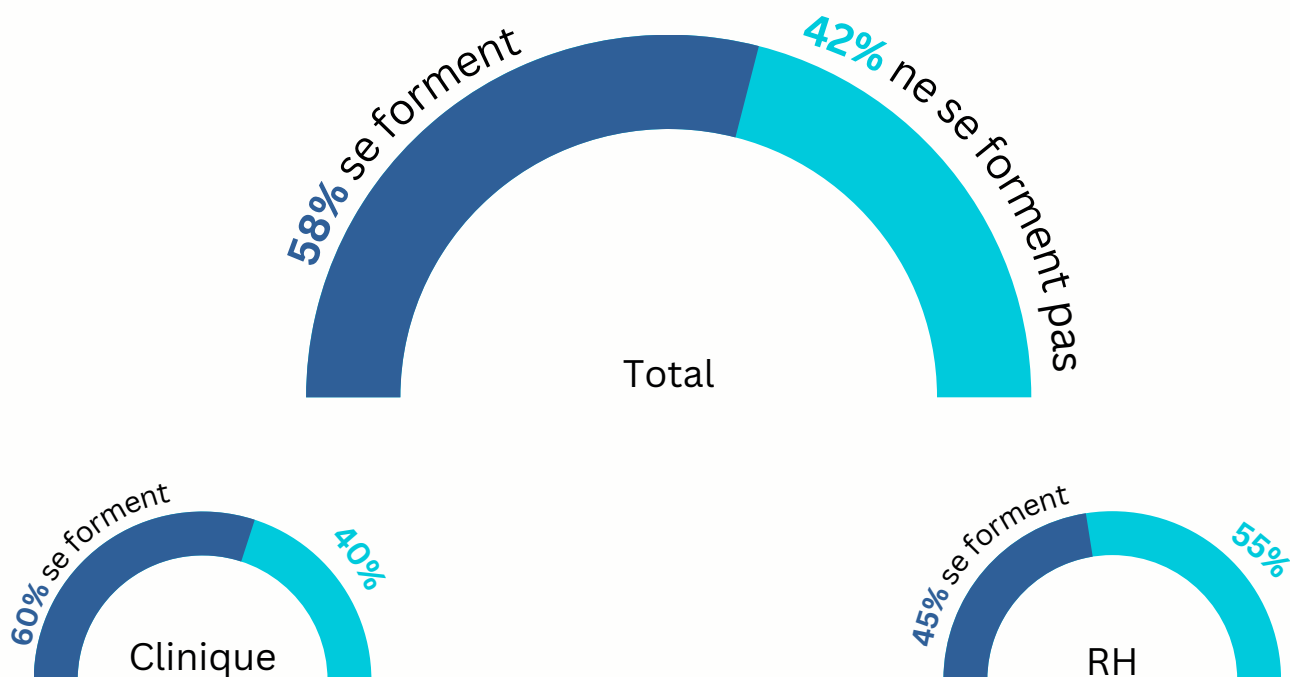
Les axes d'amélioration relevés sont:

- L'enseignement intégratif qui complique la spécialisation et impose des formations complémentaires
- Certains manques dans la maquette : ethnopsychiatrie ou systémie

Un chiffre-clé

89% des diplômés de la promotion 2022 recommanderait l'EPP à un lycéen souhaitant devenir psychologue.

Combien d'entre eux réalisent une formation complémentaire ?



Quelle formation est privilégiée ?

Formation interne à la structure d'emploi

15.6%

Master
6.7%

DU
20%

Formation à une approche thérapeutique
55.6%

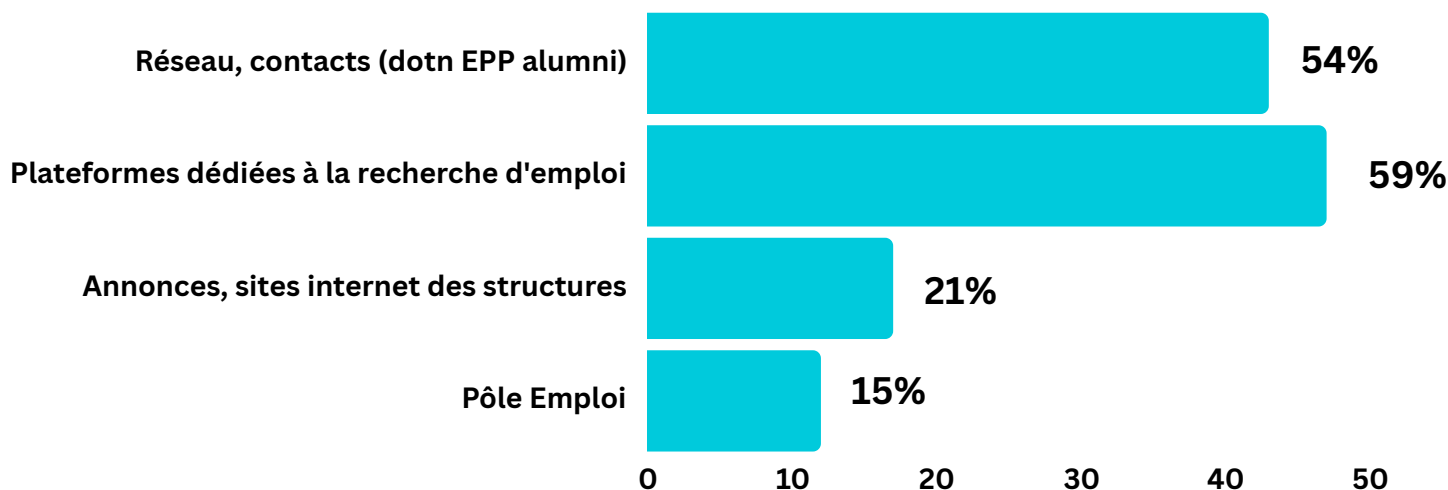
Un chiffre-clé

La formation au psychotrauma (avec ou sans formation à une approche thérapeutique spécifique comme l'EMDR) représente 32% des formations complémentaires

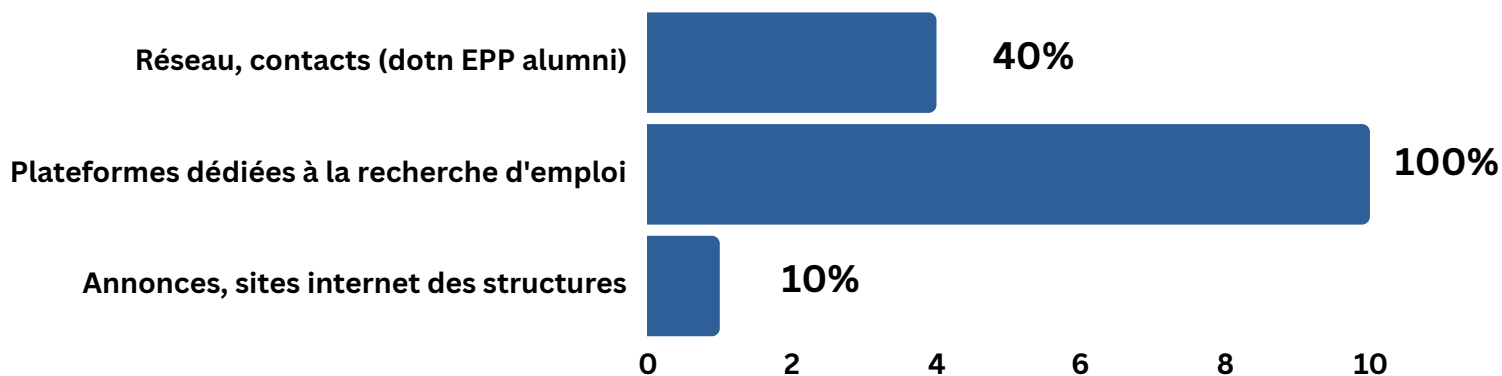
La recherche de poste

Quels moyens sont privilégiés pour la recherche de poste ?

Pour les Clinique



Pour les RH

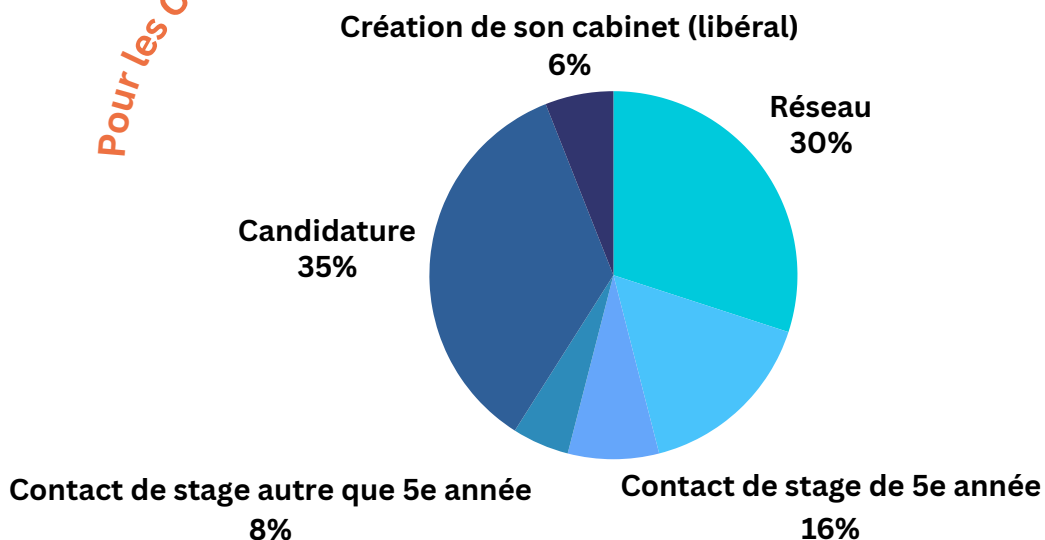


Un chiffre-clé

LinkedIn est la plateforme la plus utilisée par les étudiants de la promotion 2022 : elle est l'un des moyens de recherche d'emploi privilégiés par 39% d'entre eux.

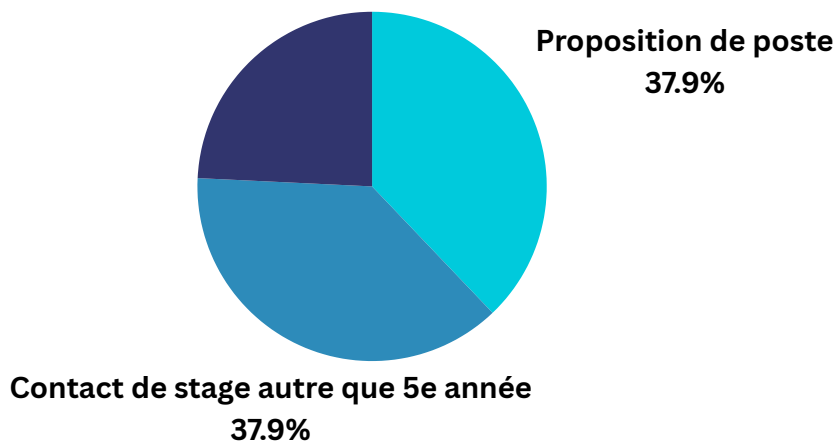
Quels moyens leur ont permis de trouver un poste ?

Pour les Clinique



Pour les RH

Candidature (spontanée ou réponse à une annonce)
24.2%

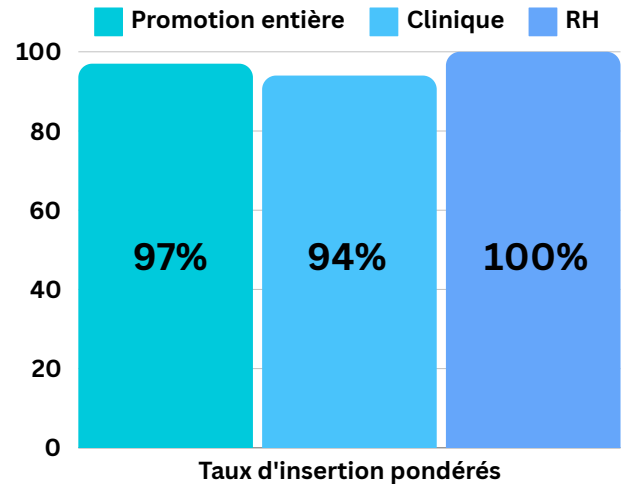
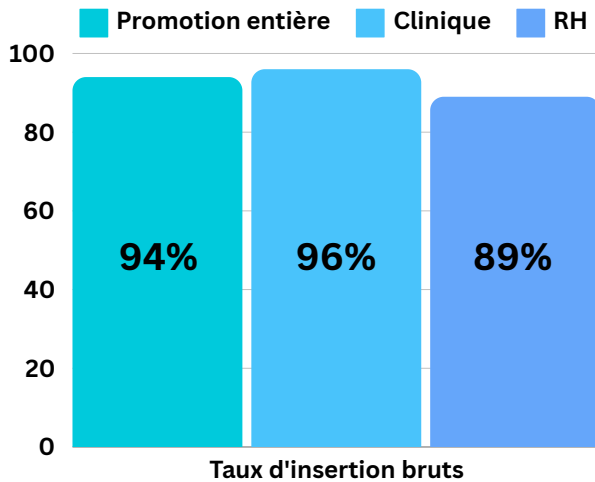


Un chiffre-clé

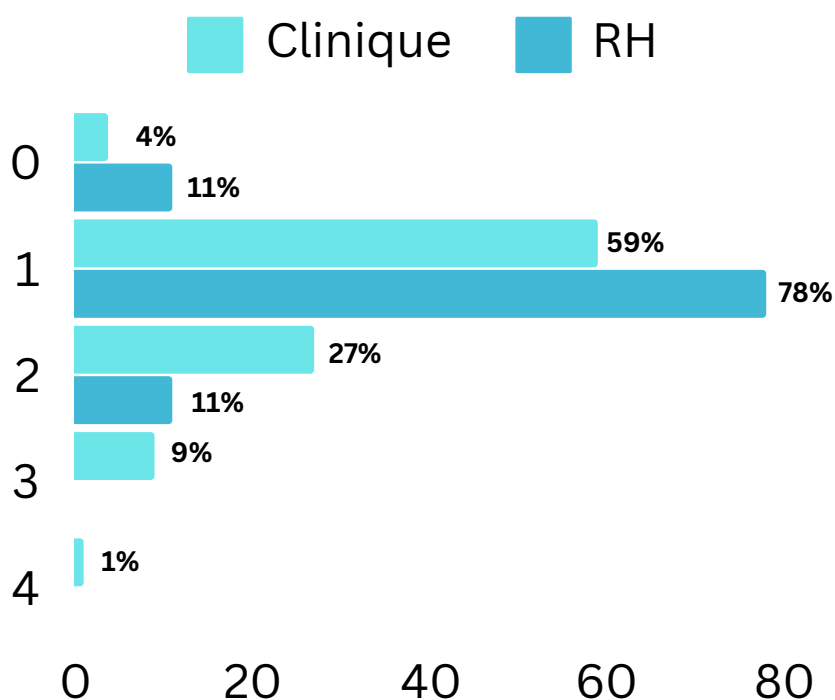
13% des anciens diplômés sont actuellement en recherche d'emploi :
14% de la promotion Clinique
11% de la promotion RH

Le(s) poste(s) actuel(s)

Quels sont les taux d'insertions bruts et pondérés ?



Combien de poste(s) occupent-ils simultanément ?



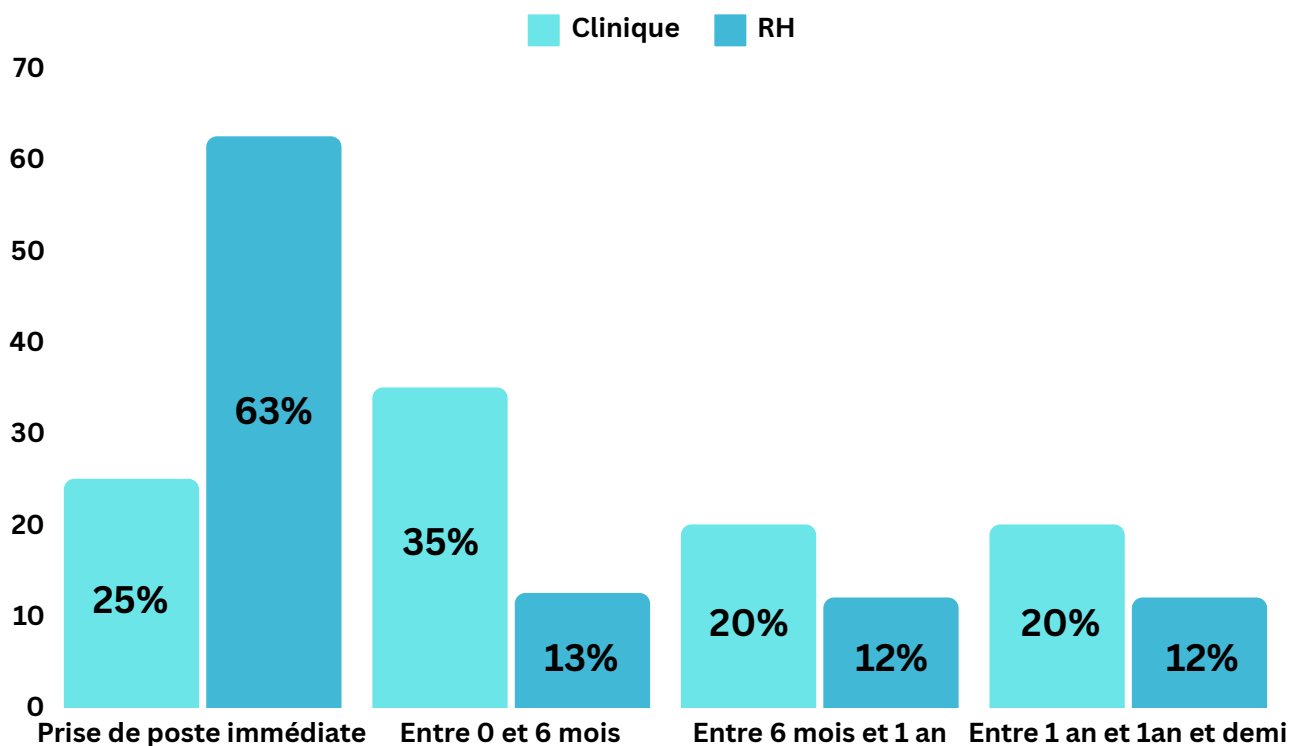
En moyenne, les étudiants de la promotion 2022 occupent **1.4 postes** en avril 2024, avec :

- **1.45 postes** pour la spécialité Clinique
- **1 poste** pour la spécialité RH

Combien de mois ont séparé l'obtention du diplôme de cette prise de poste ?

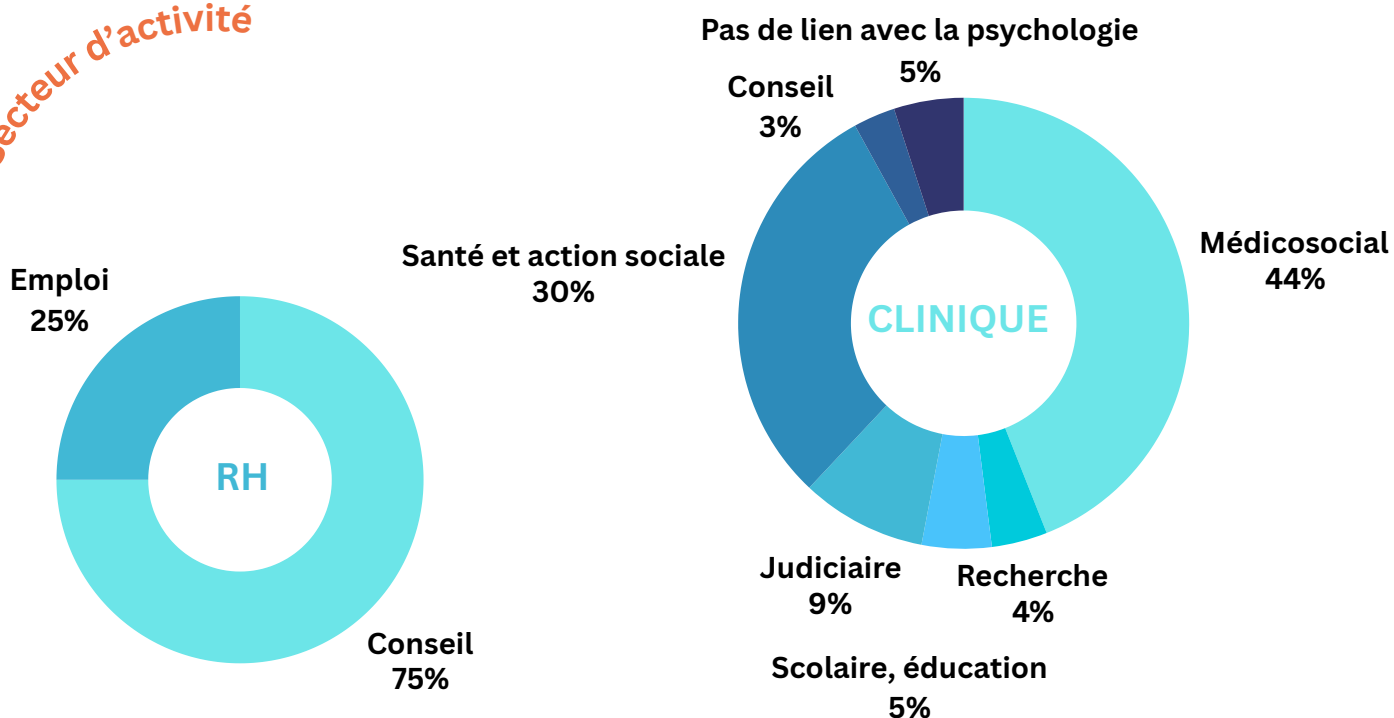
En moyenne, les diplômés de la promotion 2022 commencent leur poste actuel **5.82 mois (SD = 6.06)** après l'obtention de leur diplôme pour les **Clinique** et **6.38 mois (SD = 6.61)** après l'obtention de leur diplôme pour les **RH**.

Les valeurs sont très dispersées, comme l'indique chaque écart-type. En effet, une grande partie des diplômés de chaque spécialité obtient son emploi moins de 6 mois après sa sortie de l'EPP (60% des Clinique et 76% des RH), tandis que 20% des Clinique et 12% des RH attendent plus d'un an avant d'entamer leur poste actuel.

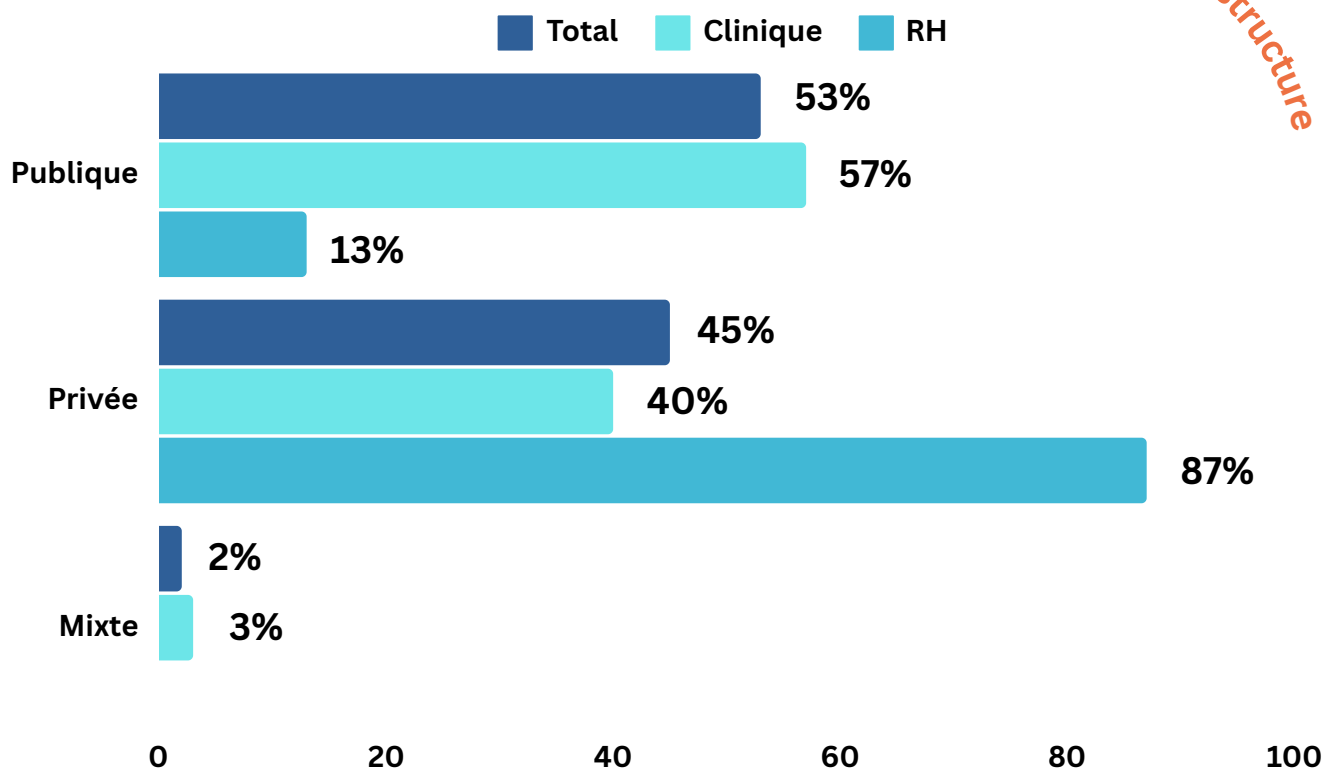


Quel est le secteur d'activité de leur poste et le type de structure ?

Secteur d'activité



Type de structure



Quelles sont les caractéristiques de leur contrat ?

TYPE DE CONTRAT

RH : 100% CDI

CLINIQUE

- CDI : 39%
- CDD : 49%
- Indépendant : 7%
- Alternant/stagiaire : 5%

Accès au statut de cadre ?

✓ 100% des RH

75% des Clinique

X 25% des Clinique

STATUT

RH :

- Salarié.e : 87.5%
- Contractuel.le ! 12.5%

CLINIQUE

- salarié.e : 47%
- Contractuel.le : 38%
- Indépendant.e : 15%

Quel est leur nombre d'heures hebdomadaires pour le poste occupé ?

CLINIQUE

Moyenne hebdomadaire : **31.12 heures par semaine** (SD = 12.15)

Temps **PLEIN**

57% des diplômés

36.21 heures par semaine

(SD = 3.87)

Temps **PARTIEL**

43% des diplômés

19.79 heures par semaine

(SD = 8.28)

CLINIQUE

Moyenne hebdomadaire : **31.12 heures par semaine** (SD = 12.15)

Temps **PLEIN**

75% des diplômés

38.5 heures par semaine

(SD = 3.51)

Temps **PARTIEL**

25% des diplômés

26.5 heures par semaine

(SD = 9.19)

Quelle rémunération pour le poste occupé ?

CLINIQUE

Salaire net moyen : **1680.29 (SD = 639.44)**

Temps plein : **1943.60 (SD = 397.90)**

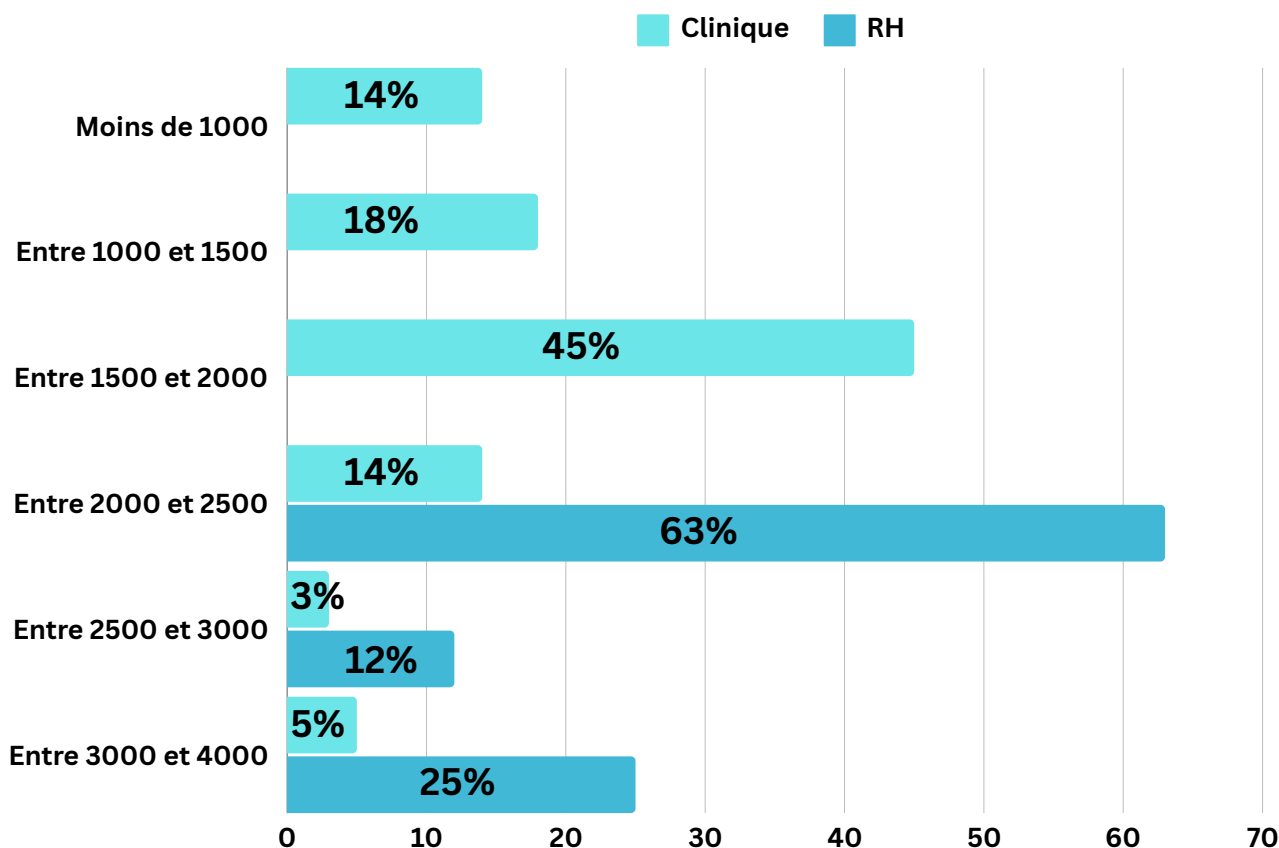
Temps partiel : **1315.47 (SD = 709.26)**

RH

Salaire net moyen : **2531 (SD = 593)**

Temps plein : **2392.17 (SD = 628.64)**

Temps partiel : **2950 (SD = 70.71)**



Le(s) poste(s) occupé(s)

Regard sur les poste(s) occupé(s)

Lien direct avec la
qualification de
psychologue chez :

98% des Clinique
69% des RH

Travail à l'étranger
chez :

9% des Clinique
11% des RH

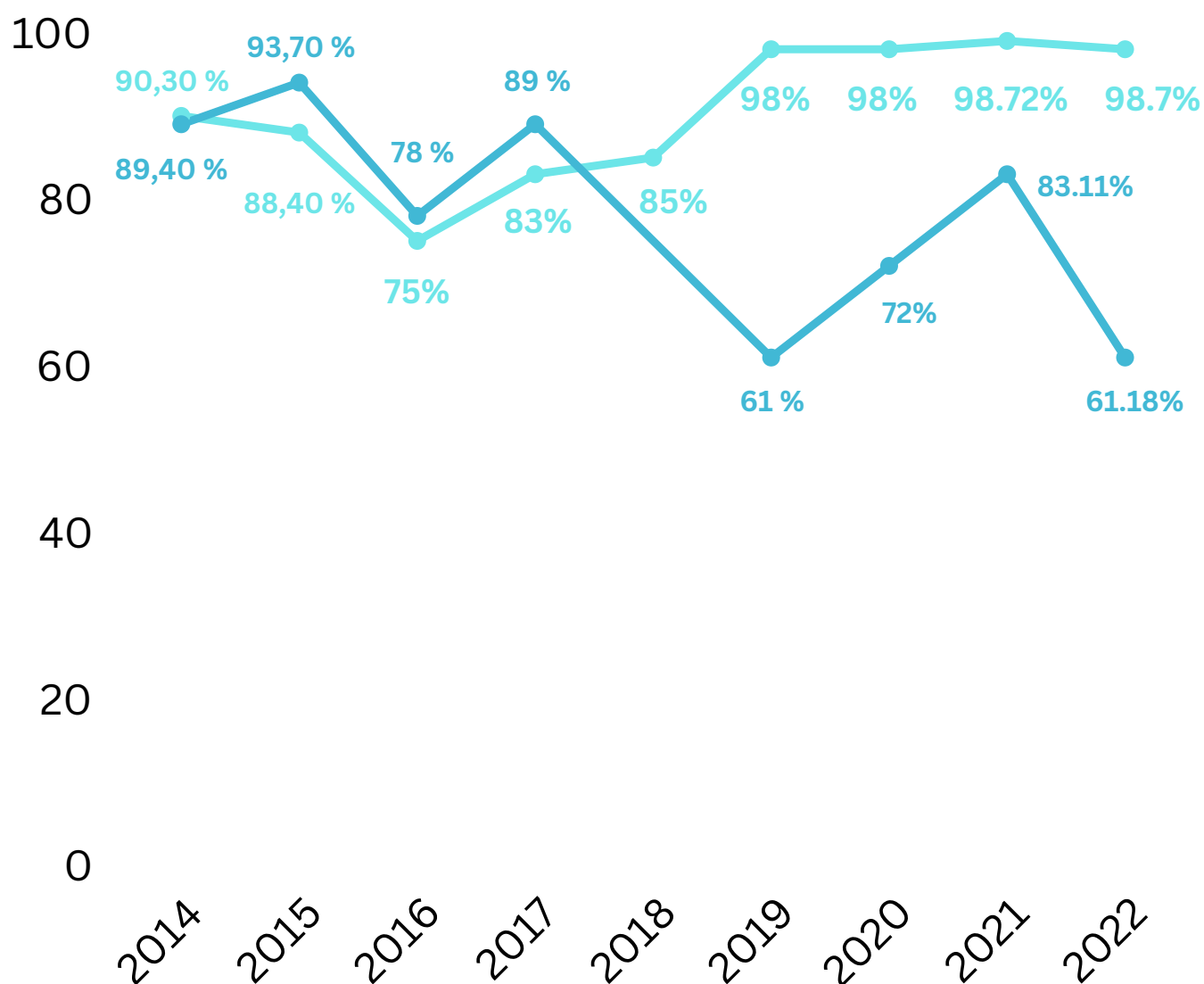
Création du poste
chez :

30% des Clinique
62% des RH

Analyses inter-années

Regard sur l'évolution de l'insertion des diplômés en fonction de leur promotion

- Taux d'insertion professionnelle des diplômés selon leur promotion
- Pourcentage de diplômés ayant trouvé un emploi en moins de 6 mois



Taux d'insertion professionnelle des diplômés et pourcentage de diplômés ayant trouvé un emploi en moins de 6 mois en fonction des années de promotion